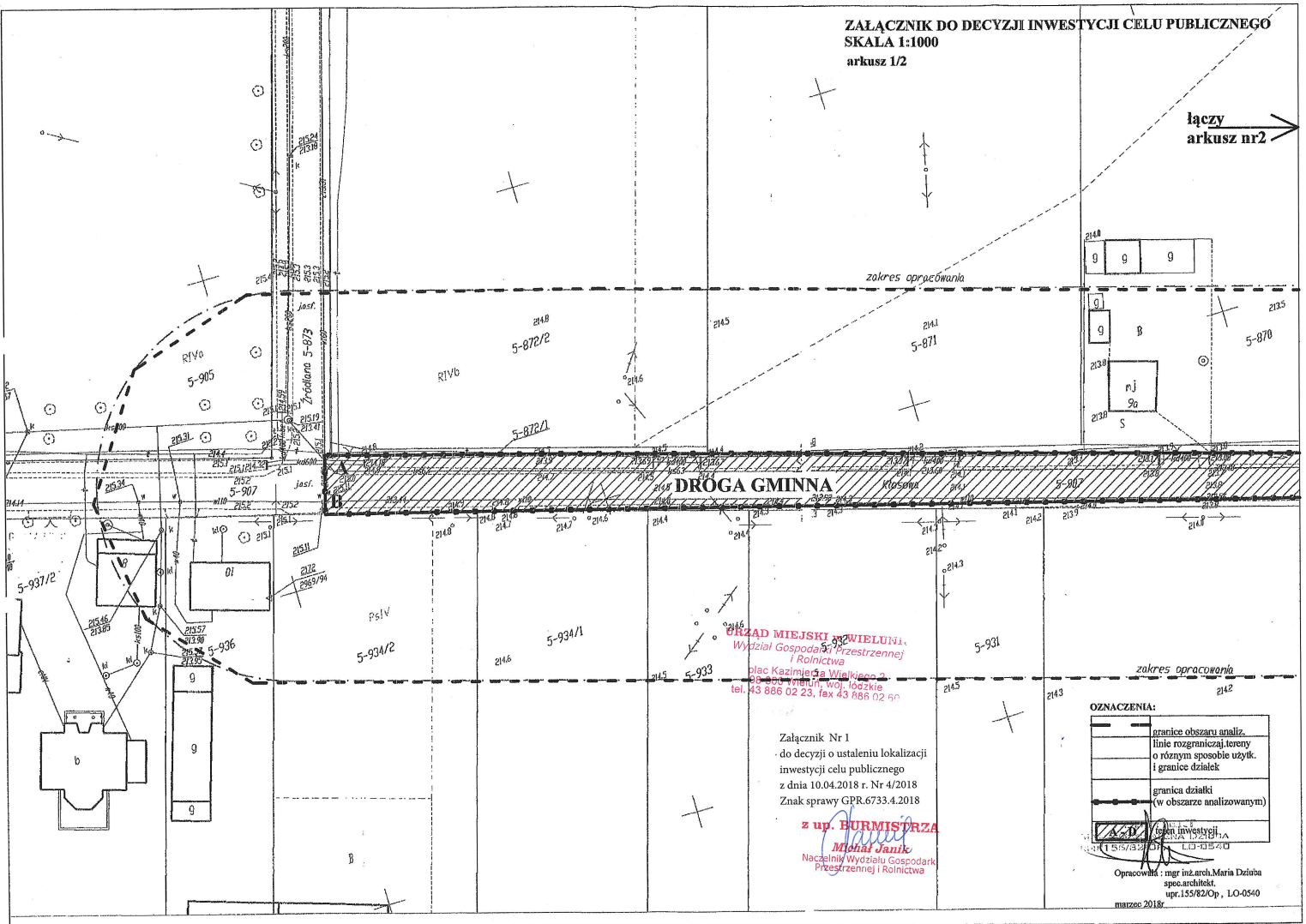


łączy  
arkusz nr2



**URZĄD MIEJSKI W WIELUNIE**  
Wydział Gospodarki Przestrzennej i Rolnictwa  
plac Kazimierza Wielkiego 2  
98-003 Wieluń, woj. łódzkie  
tel. 43 886 02 23, fax 43 886 02 50

Załącznik Nr 1  
do decyzji o ustaleniu lokalizacji  
inwestycji celu publicznego  
z dnia 10.04.2018 r. Nr 4/2018  
Znak sprawy GPR.6733.4.2018

**z up. BURMISTRZA**  
**Michał Janik**  
Naczelnik Wydziału Gospodarki  
Przestrzennej i Rolnictwa

**OZNACZENIA:**

	granice obszaru analiz.
	linie rozgraniczaj. tereny o różnym sposobie użytk. i granice działek
	granica działki (w obszarze analizowanym)
	obszar inwestycji

Opracował: mgr inż. arch. Maria Dziuba  
spec. architekt.  
upr.155/82/Op, LO-0540  
marzec 2018r.